



# HOLIhome

SOYEZ RAISONNABLE,  
DEMANDEZ-NOUS L'IMPOSSIBLE

IMMOBILIER & CONCIERGERIE  
SUR MESURE

## Prix sur demande

**Location appartement**

**Surface : 78 m²**

**Vue :** Jardin

**Eau chaude :** Individuelle électrique

**État intérieur :** Neuf

**Prestations :**

Double vitrage, Calme

2 chambres

1 salle de douche

1 toilette

2 parkings

**Classe énergie (dpe) :** C

**Emission de gaz à effet de serre (ges) :** A

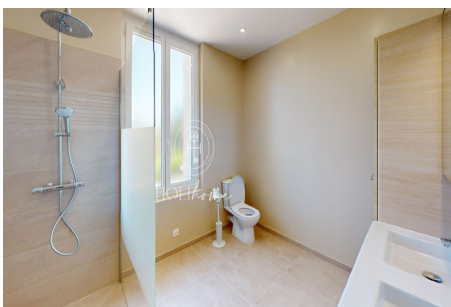
Document non contractuel

22/01/2026 - Prix T.T.C



## Appartement 24 Mimet

Contact : Marine Belmonte 06 35 16 43 88 À découvrir, ce charmant appartement de type 3, neuf composé d'un espace salon séjour avec cuisine ouverte aménagée et équipée en totalité, 2 chambres, 2 dressings et une buanderie. Deux places de stationnement. Libre immédiatement. Loyer : 1212.48 € Provision sur charges : 100 € (eau, électricité, om) DG : 1212.48 € Garanties exigées Contact : Marine Belmonte 06 35 16 43 88



Agence Holihome - 713 route de Peynier - 13720 Belcodène

Tél: 06 28 45 14 48 - ventes@holihome.net

Document non contractuel - \*prix F.A.I.